

花き・そ菜用殺菌殺ダ二剤

ポリオキシン[®]AL 水溶剤「科研」



長年にわたる信頼と実績。

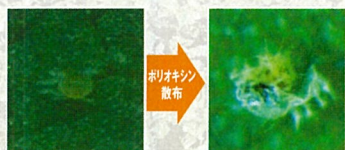


本剤の特別栽培農産物に対する取り組み

本剤は化学合成農薬ではなく、熊本県阿蘇地方の土壤放線菌を使い、発酵により得られた天然物質農薬であり、「特別栽培農産物に係る表示ガイドライン」において節減対象農薬から除外することが可能です。(それぞれの地方自治体等が独自に定める農薬使用基準においては除外されない場合があります。)

ハダニ類・アザミウマ類に対する生物活性

ハダニ類



正常な脱皮ができず死亡

アザミウマ類



正常な脱皮ができず死亡

ポリオキシンのハダニ、アザミウマへの効果

ハダニ類			アザミウマ類		
ステージ	活性	作用	ステージ	活性	作用
成虫	×	成虫活性無し	成虫	×	成虫活性無し
卵	△	産卵抑制効果有り	卵	△	産卵～孵化までの生育で孵化幼虫の減少効果有り
幼虫	○	脱皮阻害効果有り	幼虫	○	脱皮阻害効果有り
若虫	○	脱皮阻害効果有り	蛹	—	—

花き類への登録拡大

花き類登録抜粋

花き類・観葉植物	灰色かび病 黒斑病 うどんこ病	ハダニ類・アザミウマ類
----------	-----------------------	-------------

きく	灰色かび病 黒斑病 うどんこ病	ハダニ類 アザミウマ類	白さび病
カーネーション			斑点病
ゆり			葉枯病
グラジオラス			赤斑病 ボトチリス病
トルコギキョウ			斑点病
ホワイトレースフラワー			黄斑病
りんどう			葉枯病 苗腐敗症(アルタナリア菌)

食用花登録

食用菊	白さび病
-----	------

ポリオキシリンAL水溶剤「科研」

種類名	ポリオキシリン水溶剤
登録番号	第15176号
有効期限	6年

ポリオキシリン複合体・・・50.0% (ポリオキシリンBとして 500,000AmBu/g) 界面活性剤等・・・50.0%

特長

- 微生物由来の天然物質からなる殺菌殺ダニ剤です。
- 独自の作用性を有し、ローテーションに適しています。
独自の作用性(キチン合成阻害)を有し、花き・そ菜類のうどんこ病、灰色かび病などの重要病害に優れた予防、治療効果があります。また、優れたIGR活性を有し、**ハダニ類**、**アザミウマ類**に有効です。
- 汚れの少ない水溶性製剤です。
本剤は銹物質(キャリア)を含まない製剤のため、作物を汚さず、花き・そ菜類の防除薬剤として適しています。
- 各種の薬剤耐性菌及び抵抗性のハダニ類に対しても優れた効果を示します。
DMI剤、Qoi剤、その他IGR剤等の他剤に抵抗性を示す病原菌やハダニ類に対しても高い効果が認められています。

殺菌剤分類 19

適用病害虫と使用方法

作物名	適用病害虫名	希釈倍数	使用液量	使用時期	本剤の使用回数	使用方法	ポリオキシリンを含む農薬の総使用回数
ぶどう	灰色かび病 うどんこ病 黒とう病 ハダニ類	5000倍	200～ 700ℓ/10a	収穫60日前まで	5回以内	散布	5回以内
	チャノキイロアザミウマ						
マンゴー	灰色かび病 チャノキイロアザミウマ	5000倍	200～ 700ℓ/10a	収穫前日まで	3回以内	散布	3回以内
きゅうり	灰色かび病 うどんこ病 ハダニ類 アザミウマ類						
かぼちゃ	つる枯病 うどんこ病	2500倍	100～ 300ℓ/10a	収穫7日前まで	3回以内	散布	3回以内
トマト	灰色かび病 葉かび病 アザミウマ類						
なす	灰色かび病 すすかび病 うどんこ病 ハダニ類 アザミウマ類	5000倍	100～ 300ℓ/10a	収穫前日まで	3回以内	散布	3回以内
いちご	灰色かび病 うどんこ病 ハダニ類 アザミウマ類						
メロン	つる枯病	10～50倍	—	収穫7日前まで	1回	塗布	5回以内 (塗布は1回以内)
	うどんこ病 ハダニ類 アザミウマ類	1000～2000倍 2000倍					
すいか	つる枯病 うどんこ病 ハダニ類 アザミウマ類	1000～2000倍 2000倍	100～ 300ℓ/10a	収穫3日前まで	5回以内	散布	5回以内
	はくさい	黒斑病					
レタス 非結球レタス	菌核病	2500倍	—	収穫14日前まで	3回以内	散布	3回以内
キャベツ	黒すす病	20倍	—	は種前	1回	10分間 種子浸漬	7回以内 (種子浸漬は1回以内、 1000倍希釈灌注は1回以内、 2500倍希釈灌注は2回以内、 散布は3回以内)
		1000倍	3ℓ/m ² セル成型育苗 トレイ(30× 60cm、土壌 量約3～4ℓ) 1箱当り500mℓ	は種覆土後		灌注	
		2500倍	3ℓ/m ² セル成型育苗 トレイ(30× 60cm、土壌 量約3～4ℓ) 1箱当り500mℓ	子葉展開期以降		2回以内	
パセリ	菌核病 うどんこ病	1500倍 5000倍	100～ 300ℓ/10a	収穫14日前まで	3回以内	散布	2回以内
にら	白斑葉枯病	1500倍		収穫7日前まで	2回以内		
食用ざく ざく(葉)	白さび病	2500倍	100～ 300ℓ/10a	収穫14日前まで	1回	散布	1回
花き類・観葉植物	灰色かび病 黒斑病 うどんこ病 ハダニ類 アザミウマ類			発生初期	2回以内		
	きく	白さび病	2500倍	発生初期	8回以内	散布	8回以内
カーネーション	斑点病 葉枯病	発病初期					
トルコギキョウ	赤斑病	2000～2500倍	100～ 300ℓ/10a	本葉展開直後～ 定植前	2回以内	散布	2回以内
ホワイトレースフラワー	黄斑病 葉枯病						
りんどう	苗腐敗症 (アルタナリア菌)	2500倍	—	—	—	—	—
たばこ	赤星病 うどんこ病 菌核病	2500～5000倍	100～ 180ℓ/10a	収穫5日前まで	2回以内	散布	2回以内
	灰色かび病	2500倍					

この資料は2023年8月3月末現在の登録内容に基づいたものです。

- 使用前にはラベルをよく読む。
- ラベルの記載以外には使用しない。
- 小児の手の届く所には置かない。
- 使用後の空袋は農場などに放置せず適切に処理する。
- 防除日誌に記帳しましょう。

ポリオキシリンAL水溶剤の
技術情報が携帯電話でご覧いただけます。
https://www.kaken.co.jp/nou_doubutsu/agro/01.html



科研製薬株式会社
東京都文京区本駒込二丁目28番8号
<https://www.kaken.co.jp>